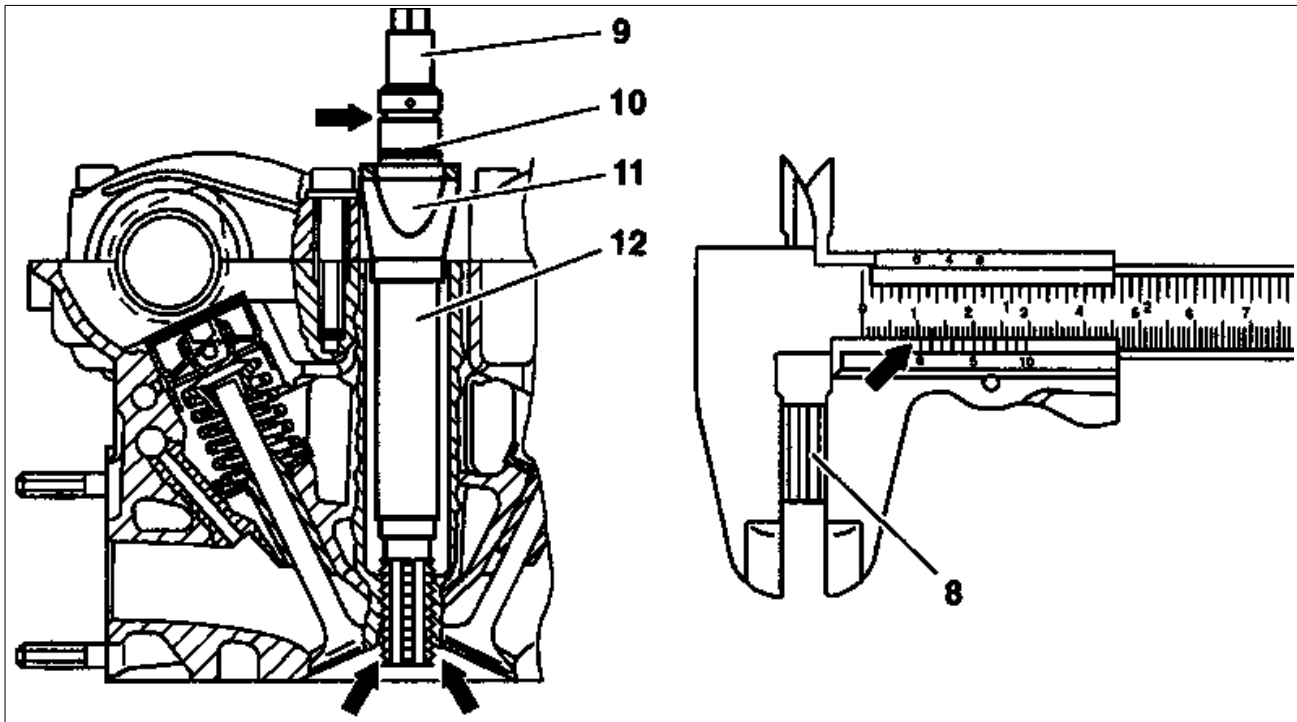


Vorausgegangene Arbeit:  
Zylinderkopfhaube ausgebaut (01-0500).

Arbeits-Nr. der Arbeitstexte und Arbeitswerte bzw. Standardtexte und Richtzeiten



P01-5858-55

Kolben am betroffenen Zylinder 20-30° vor OT \_\_\_\_\_ stellen.  
Nuten (Pfeile) des Kombi-Gewindebohrers (9) der Gewindebohrereinheit mit Fett \_\_\_\_\_ füllen.

Anschlagring (10) \_\_\_\_\_ abziehen, aufstecken.  
Kombi-Gewindebohrer (9) in das beschädigte Gewinde \_\_\_\_\_ eindrehen.

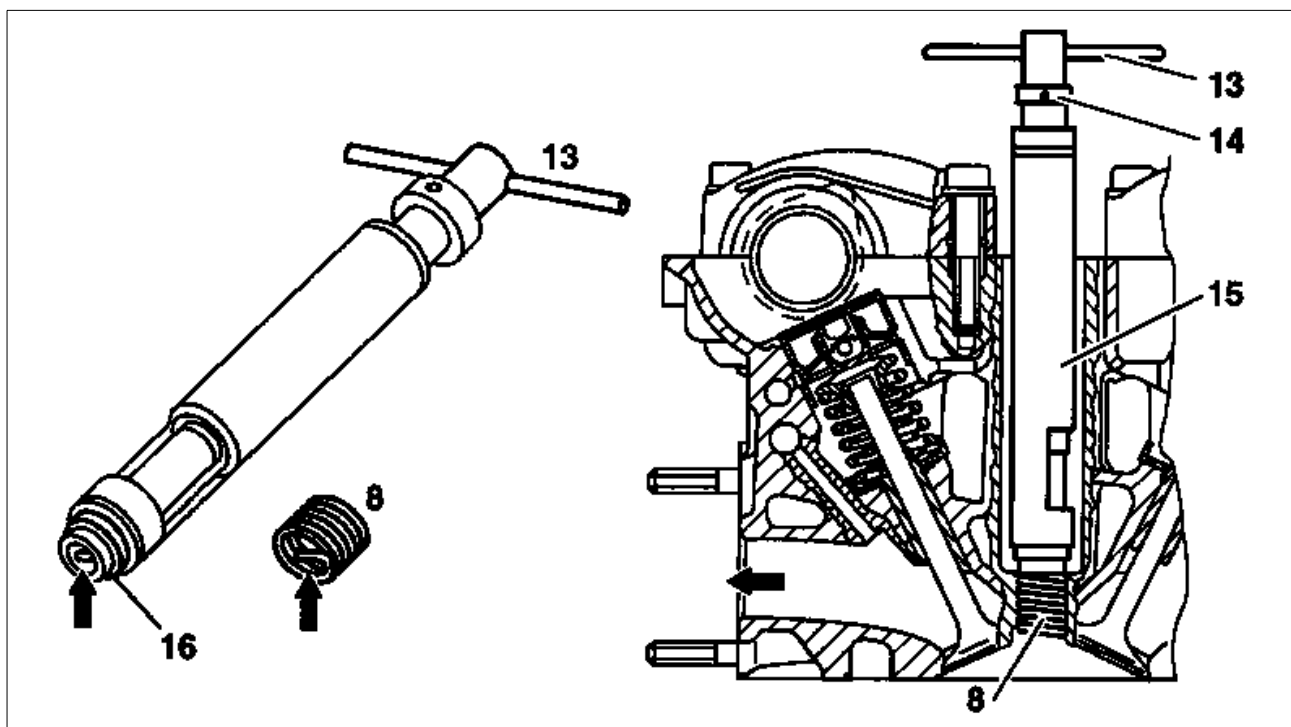
Kombi-Gewindebohrer (9) mit in Zündkerzenschacht gedrückter Führungsbuchse (11) \_\_\_\_\_ führen.

Kombigewindebohrer (9) soweit hineindrehen bis das Führungsrohr (12) aufsetzt und an die Nut (Pfeil) an der Führungsbuchse (11) \_\_\_\_\_ anliegt.



Bei aufgebautem Zylinderkopf Kombigewindebohrer (9) nach jeweils ca. 5 Umdrehungen herausdrehen, Nuten von Spänen und Fett reinigen und erneut mit Fett füllen.

Länge des HELI-COIL-Gewindeeinsatz (8) \_\_\_\_\_ prüfen.  
HELI-COIL-Einsatz (8) mit 10,2 mm Blocklänge \_\_\_\_\_ verwenden.



P01-5859-55

HELI-COIL-Gewindeeinsatz (8) so in das Einbauwerkzeug einsetzen, daß der Zapfen (Pfeil) des Einsatzes (8) zur Vorspannpatrone (16) \_\_\_\_\_ zeigt.

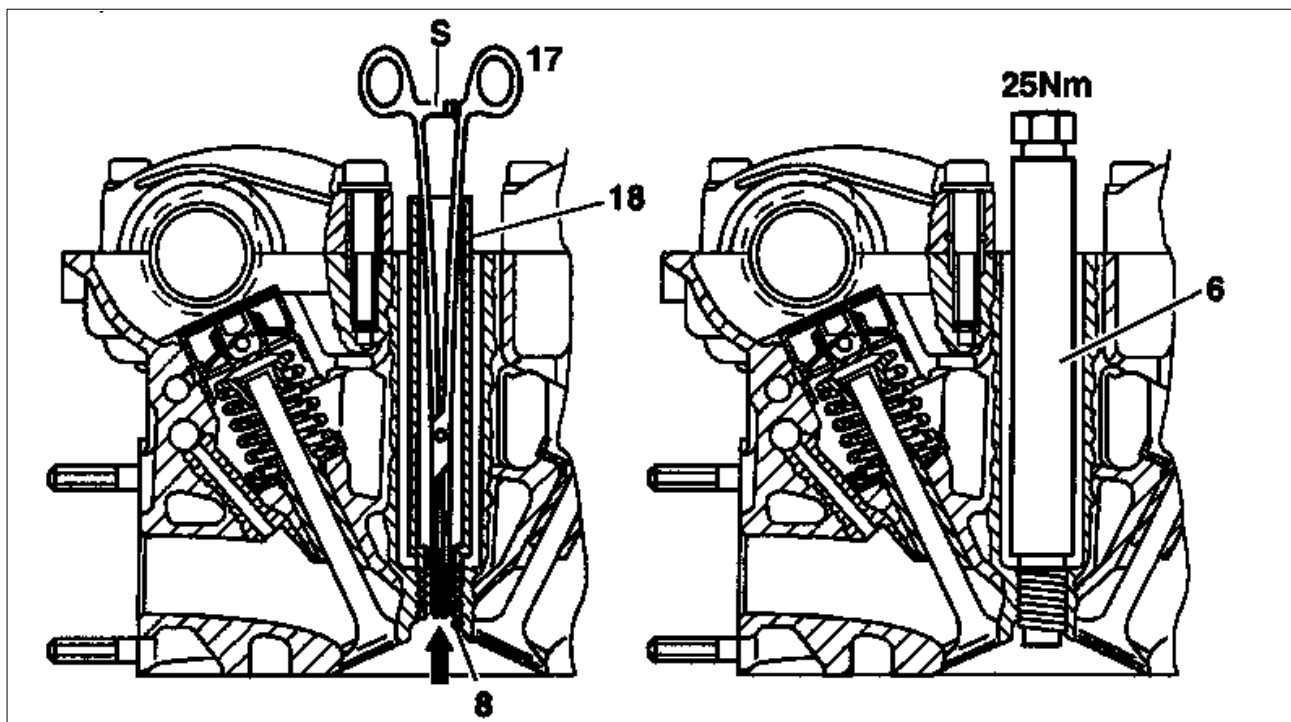
HELI-COIL-Einsatz mit der Eindrehspindel (13) in die Vorspannpatrone (16) bündig \_\_\_\_\_ eindrehen (Pfeil).

Einbauwerkzeug auf die Gewindebohrung \_\_\_\_\_ ansetzen.  
Mantelhülse (15) \_\_\_\_\_ festhalten.

Eindrehspindel (13) so lange drehen, bis der Anschlagring (14) an der Mantelhülse (15) \_\_\_\_\_ anliegt.

Hinweis

Eventuell festklemmende Mantelhülse (15) beim Eindrehen etwas zurückdrehen.



P01-5860-55

Hülse (18) über Mitnehmerzapfen (Pfeil) \_\_\_\_\_

Mitnehmerzapfen (Pfeil) mit Zange (17) \_\_\_\_\_

Hülse (18) bis Anschlag nach links \_\_\_\_\_

Zange (17) leicht \_\_\_\_\_

stecken.

fixieren, (Sperrverzahnung (s)).

drehen.

auf-, und abbewegen, Mitnehmerzapfen (Pfeil) abbrechen.



Einen auf dem Kolbenboden gefallenen Mitnehmerzapfen unbedingt mit einem Magnet entfernen.

Entfettetes Versteckwerkzeug (6) \_\_\_\_\_

Motor mit Starter \_\_\_\_\_

eindrehen und mit 25 Nm anziehen.

durchdrehen (01-0110), damit eventuell auf den Kolbenboden gefallene Späne zu entfernen.

### Sonderwerkzeuge

